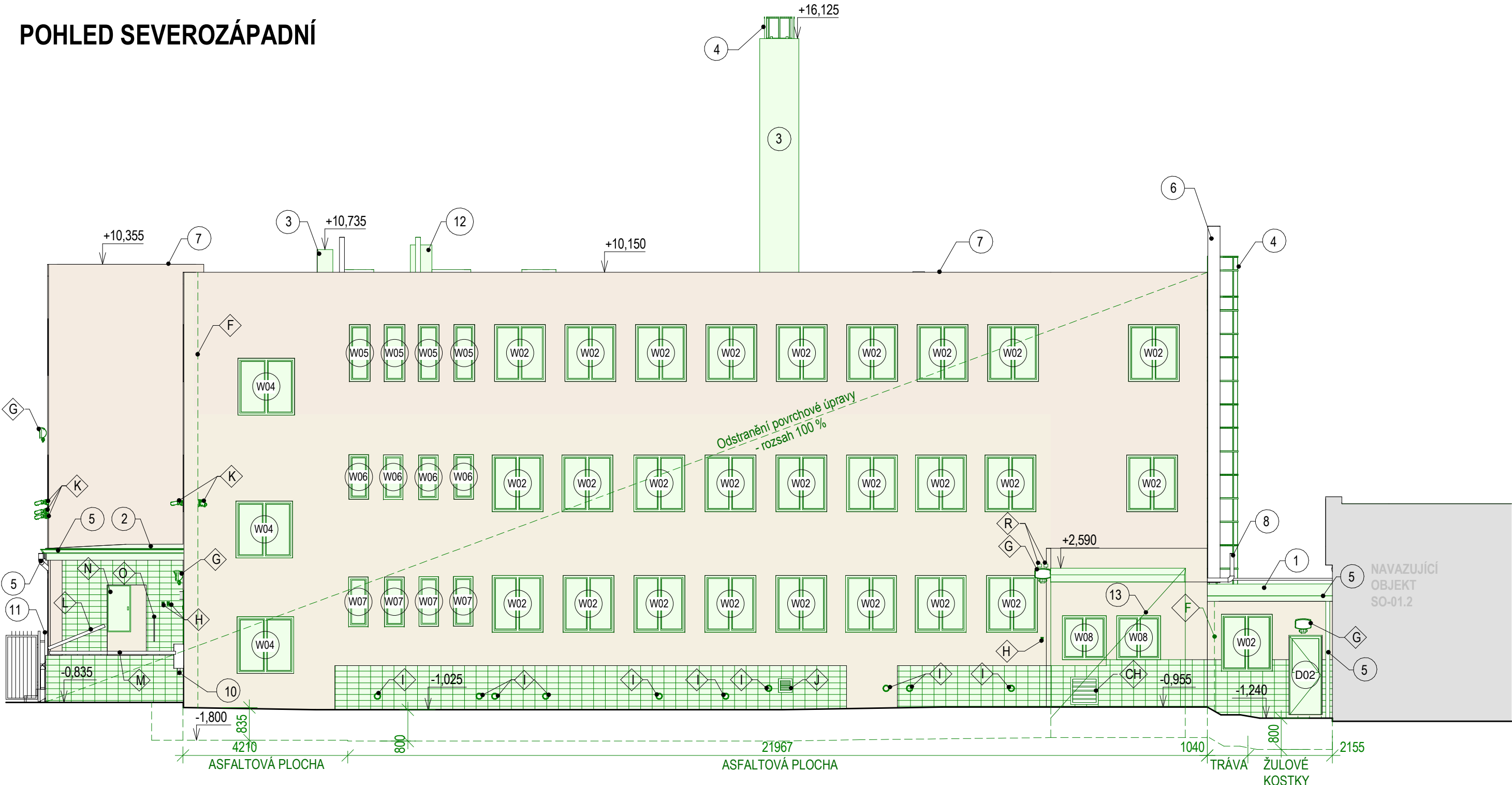
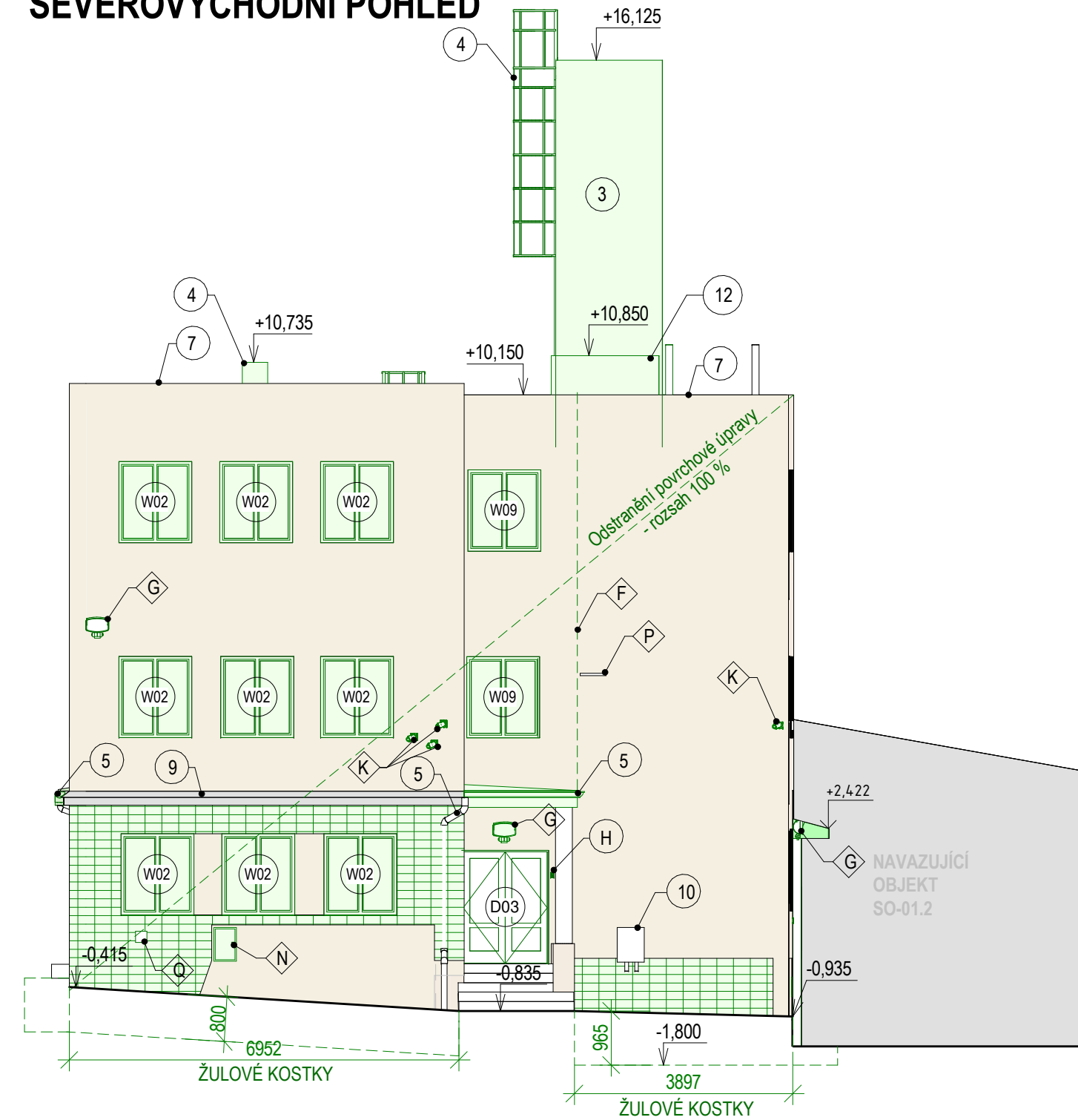


POHLED SEVEROZÁPADNÍ



SEVEROVÝCHODNÍ POHLED



LEGENDA MATERIÁLŮ

- STÁVAJÍCÍ KONSTRUKCE
- STÁVAJÍCÍ BRÍZOLITOVÁ/VPC OMÍTKA - ODSTRANĚNÍ STÁVAJÍCÍ POVRCHOVÉ ÚPRAVY - ROZSAH 100 %
- STÁVAJÍCÍ KERAMICKÝ OBKLAD - ODSTRANĚNÍ STÁVAJÍCÍHO OBKLADU - ROZSAH 100 %

BOURANÉ KONSTRUKCE

- BOURANÉ KONSTRUKCE - POHLED

POZNÁMKY

- TATO DOKUMENTACE JE ZPRACOVÁNA V ROZSAHU PRO PROVEDENÍ STAVBY, PŘÍPADNÉ ZMĚNY A ODCHYLKY OD PROJEKTOVÉ DOKUMENTACE MUSÍ SCHVÁLIT GENERÁLNÍ PROJEKTANT.
- PŘED ZAHÁJENÍM BOURACÍCH PRACÍ JE NUTNÉ SE SEZNÁMIT S CELÝM SOUBOREM DOKUMENTACE VČETNĚ TEXTOVÉ ČÁSTI.
- PŘED ODSTRAŇOVÁNÍM KONSTRUKCÍ JE NUTNÉ SE UJISTIT, ŽE V TĚCHTO KONSTRUKCÍCH NEVEDOU ŽÁDNÉ INSTALACE (SILNOPROUD, SLABOPROUD, VODOVOD,...)
- VEŠKERÉ ROZMĚRY JE NUTNO OVĚRIT NA STAVBĚ.
- DOKUMENTACE JE AUTORSKÝM DÍLEM A MŮŽE BÝT UŽITA VÝHRADNĚ K ÚČELU NA NÍ UVEDENÉMU A SMLUVNĚ DOHODNUTÉMU MEZI AUTOREM A OBJEDNATELEM
- INTERIÉR STAVBY JE ZAKRESLEN POUZE SCHÉMATICKY NEBOŽ NENÍ PŘEDMĚTEM NAVRHOVANÝCH ZMĚN ANI NEMÁ SOUVISLOST S PROVÁDĚNÍMI PRACEMI.
- DEMONTOVANÉ PRVKY, URČENY K OPĚTOVNĚ MONTÁŽI BUDOU ULOŽENY A ZACHOVÁNY PRO NÁSLEDNÉ POUŽITÍ.
- DETAILY KONSTRUKČNÍHO ŘEŠENÍ NUTNO PROJEDNAT V RÁMCÍ VÝROBNÍ, POPŘ. DÍLENSKÉ DOKUMENTACE
- PROSTUPY POŽ.DĚLICÍMI KONSTRUKCEMI UTĚSNIT V SOULADU S VYHL. 23/2008 Sb. V PLATNÉM ZNĚNÍ A ČSN 73 0810
- DILATAČNÍ SPÁRY VYPLNIT TRVALE PRUŽNÝM MATERIÁLEM A OPATŘIT PODLAHOVÝMI, POPŘ. STĚNOVÝMI DILATAČNÍMI LIŠTAMI
- NAPOJENÍ PLOCH ROZDILNÝCH MATERIÁLŮ NEBO PODKLADŮ U OMÍTEK PROVÉST POMOCÍ SKLOTEXILNÍ MŘÍŽKY
- STÁVAJÍCÍ VNĚJŠÍ OMÍTKY OBVODOVÝCH STĚN BUDOU ODSTRANĚNY V ROZSAHU 100 % A NÁSLEDNĚ ZAPRAVENY JÁDROVOU VPC OMÍTKOU
- STÁVAJÍCÍ KERAMICKÉ OBKLADY OBVODOVÝCH STĚN BUDOU ODSTRANĚNY V ROZSAHU 100 % A NÁSLEDNĚ ZAPRAVENY JÁDROVOU VPC OMÍTKOU
- STÁVAJÍCÍ LAPAČE STŘEŠNÍCH SPLAVENIN BUDOU NAHAZENY NOVÝMI (4 KS), KTERÉ BUDOU POSUNUTY O TLOUŠŤKU ETICS SMĚREM OD OBJEKTU A NAPOJENY DO STÁVAJÍCÍ KANALIZACE

LEGENDA ODKAZŮ - FASÁDA

- | | | | | | |
|----|---|--|---|--------------------------------------|----------------------|
| F | HROMOSVOD STÁVAJÍCÍ VEDENÍ HROMOSVODU | - DEMONTÁŽ | P | OCELOVÁ KONZOLA POČET: 1 KS | - DEMONTÁŽ |
| G | NÁSTĚNÉ SVÍTIDLO POČET: 4 KS | - DEMONTÁŽ | Q | ODTAH SPALIN PŘES ZEĎ POČET: 1 KS | - DEMONTÁŽ A ZAZDĚNÍ |
| H | VYPÍNAČ POČET: 4 KS | - DEMONTÁŽ | R | STÁVAJÍCÍ ČIDLO POČET: 2 KS | - DEMONTÁŽ |
| CH | VĚTRACÍ MŘÍŽKA 600 x 600 mm POČET: 1 KS | - DEMONTÁŽ | | | |
| I | VĚTRACÍ MŘÍŽKA DN150 POČET: 10 KS | - DEMONTÁŽ + ZAZDĚNÍ OTVORU | | | |
| J | VĚTRACÍ MŘÍŽKA 200 x 200 mm POČET: 1 KS | - DEMONTÁŽ | | | |
| K | KAMERY POČET: 5 KS | - DEMONTÁŽ, USCHOVÁNÍ PRO OPĚTOVNOU MONTÁŽ | | | |
| L | ZÁBRADLÍ POČET: 1 KS | - DEMONTÁŽ | | | |
| M | LAVIČKA POČET: 1 KS | - DEMONTÁŽ | | | |
| N | ELEKTROROZVADĚČOVÁ SKŘÍŇ POČET: 2 KS (300x600 mm 1 ks, 60x 1200 mm - 1 ks) | - DEMONTÁŽ | | | |
| O | DRŽÁK DVEŘÍ POČET: 1 KS | - DEMONTÁŽ | | | |

LEGENDA ODKAZŮ - BOURACÍ PRÁCE

- PLOCHÁ STŘECHA SCH3**
VYBOURÁNÍ STÁVAJÍCÍHO STŘEŠNÍHO SOUVRVSTVÍ NA ÚROVEŇ NOSNÉ KONSTRUKCE STROPU - SKLADBA STŘECHY VIZ SKLADBY KONSTRUKCÍ + ODSTRANĚNÍ LEMOVÁNÍ SOUSEDNÍCH OBJEKTŮ
- PŘÍSTŘEŠKY PR1**
VYBOURÁNÍ STÁVAJÍCÍHO STŘEŠNÍHO SOUVRVSTVÍ NA ÚROVEŇ NOSNÉ KONSTRUKCE STROPU - SKLADBA PŘÍSTŘEŠKŮ VIZ SKLADBY KONSTRUKCÍ
- ZDĚNÝ KOMÍN**
ODSTRANĚNÍ STÁVAJÍCÍHO ZDĚNÉHO KOMÍNU - UBOURÁNÍ NA HORNÍ ÚROVEŇ NOSNÉ KONSTRUKCE STŘECHY + ZABETONOVÁNÍ PROSTŘEDNÍHO PRŮDUCHU
- STŘEŠNÍ ŽEBŘÍK**
ODSTRANĚNÍ STÁVAJÍCÍHO STŘEŠNÍHO ŽEBŘÍKU
- DEŠŤOVÉ ŽLABY A SVODY**
DEMONTÁŽ STÁVAJÍCÍCH DEŠŤOVÝCH ŽLABŮ A SVODŮ VŠECH STŘECH OBJEKTU
- NEREZOVÝ KOMÍN**
ODSTRANĚNÍ STÁVAJÍCÍHO NEREZOVÉHO KOMÍNU DĚLKY 9,1 m
- OPLECHOVÁNÍ ATIKY**
ODSTRANĚNÍ STÁVAJÍCÍHO OPLECHOVÁNÍ ATIKY
- OCELOVÝ KOMÍN**
ODSTRANĚNÍ STÁVAJÍCÍHO OCELOVÉHO KOMÍNU
- OPLECHOVÁNÍ ŘÍMSY**
ODSTRANĚNÍ STÁVAJÍCÍHO OPLECHOVÁNÍ ŘÍMSY - 11,3 m
- PLYNOVOD**
ODSTRANĚNÍ STÁVAJÍCÍHO PLECHOVÉHO PŘÍSTŘEŠKU PLYNOVODU, VYBOURÁNÍ OTVORU PRO NOVOU PLYNOMĚRNOU SKŘÍŇ A POSUN POTRUBÍ DO FASÁDY OBJEKTU
- NAPOJENÍ NA STÁVAJÍCÍ BRANKU**
ÚPRAVA STÁVAJÍCÍHO NAPOJENÍ BRANKY (ZKRÁCENÍ O TL. ETICS) NA FASÁDU OBJEKTU (PŘÍPADNÁ ÚPRAVA ROZMĚRŮ BRANKY)
- ZDĚNÝ KOMÍN INSTALAČNÍ ŠACHTY**
ODSTRANĚNÍ STÁVAJÍCÍ POVRCHOVÉ ÚPRAVY ZDĚNÉHO KOMÍNU A STÁVAJÍCÍHO OPLECHOVÁNÍ
- ZDIVO**
UBOURÁNÍ ČÁSTI STÁVAJÍCÍ STĚNY PŘESAHUJÍCÍ PŘES PLOCHU FASÁDY (3 440x150 mm, VÝŠKY 3530 mm NAD ÚT + 300 mm POD ÚT) VČETNĚ MARKÍZY

SOUŘADNICOVÝ SYSTÉM - JTSK

VÝŠKOVÝ SYSTÉM - Bpv

1.NP = ±0,000 = ÚROVEŇ STÁVAJÍCÍ PODLAHY HLAVNÍHO VSTUPU

| | | | | | | | | | | | |
|---|-----------------------|---------------------------------|--|---|---------------------------------|-----------------------------|--|---------------------------------|--------------------------------|--|--|
|  | | | GREMIS, s.r.o. Jihlavská 230 594 01 Velká Meziříčí IČ: 15544465 DIČ: CZ15544465 tel.: 566 523 751 PROVOZOVNA: Jamská 2486/8 591 01 Žďár nad Sázavou | | | OTISK AUTORIZAČNÍHO RAZÍTKA | | | | | |
| HLAVNÍ ING. PROJEKTU: | Ing. Vítězslav Gregar | E-MAIL: v.gregar@gremis.cz | TELEFON: +420 739 223 394 | INVESTOR: Krajská správa a údržba silnic Vysočiny, Kosovská 1122/16, 586 01 Jihlava, IČ: 00090450 | OBEC: Žďár nad Sázavou [595209] | KRAJ: Kraj Vysočina | KRAJ. ÚŘAD: Krajský úřad Kraje Vysočina, Jihlava | KAT. ÚZEMÍ: Město Žďár [795232] | OKRES: Žďár nad Sázavou CZ0635 | STAV. ÚŘAD: Žďár nad Sázavou - odbor stavební a ÚP | |
| ZODPOVĚDNÝ PROJEKTANT: | Ing. Vítězslav Gregar | E-MAIL: v.gregar@gremis.cz | TELEFON: +420 739 223 394 | | | | | | | | |
| VYPRACOVAL: | Jan Gregor | E-MAIL: j.gregor@gremis.cz | TELEFON: +420 739 223 394 | | | | | | | | |
| NÁZEV AKCE: REVITALIZACE AREÁLU KŠÚSV ŽĎÁR NAD SÁZAVOU | | | | | | | | | | | |
| NÁZEV VÝKRESU: Pohled SZ a SV - Stávající stav + bourací práce | | | | | | | | | | | |
| ODDÍL: | D.1.1 | ARCHITEKTONICKO-STAVEBNÍ ŘEŠENÍ | | | | MĚŘÍTKO: 1:100 | ČÍSLO VÝKRESU: 07.2 | PARE: | | | |
| OBJEKT: | SO-01.1 | ADMINISTRATIVNÍ BUDOVA | | | | | | | | | |